

# Carrello retrattile 1.4 - 2.5 t



## BT reflex

*serie R & E*

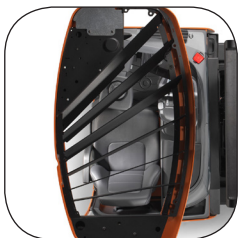
RRE140H/HE

RRE160H/HE

RRE180H/HE

RRE200H/HE

RRE250H/HE



# Carrello retrattile

Identificazione	1.1	Costruttore			Toyota	Toyota	Toyota	Toyota	Toyota	
	1.2	Modello			RRE140H/HE	RRE160H/HE	RRE180H/HE	RRE200H/HE	RRE250H/HE	
	1.3	Alimentazione			Elettrico	Elettrico	Elettrico	Elettrico	Elettrico	
	1.4	Guida			Seduto	Seduto	Seduto	Seduto	Seduto	
	1.5	Portata nominale	Q	kg	1400	1600	1800	2000	2500	
	1.6	Baricentro	c	mm	600	600	600	600	600	
	1.8	Distanza schiena forche/asse ant.	x	mm	310 *	394 *	373 *	433 *	388 *	
	1.9	Interasse	y	mm	1311	1395	1455	1515	1575	
	Peso	2.1	Peso del carrello, compresa la batteria		kg	3390	3398	3908	4091	4614
2.3		Carico assi, montante retratto a vuoto, ruota trazione/bracci di supporto		kg	2067/1323	2123/1274	2357/1551	2510/1581	2702/1912	
2.4		Carico assi, montante esteso con carico, ruota trazione/bracci di supporto		kg	667/4123	607/4390	717/4991	764/5327	721/6392	
2.5		Carico assi, montante retratto con carico, ruota trazione/bracci di supporto		kg	1758/3032	1887/3110	2054/3655	2266/3825	2339/4775	
Ruote		3.1	Ruota trazione/bracci di supporto			Poliuretano	Poliuretano	Poliuretano	Poliuretano	Poliuretano
	3.2	Dimensione ruota, anteriore		mm	ø 350x140	ø 350x140	ø400x160	ø400x160	ø400x160	
	3.3	Dimensione ruota, posteriore		mm	ø 300x106	ø 300x106	ø350x106	ø350x106	ø350x106	
	3.5	Ruote, numero anteriore/posteriore (x = ruote comandate)			1x/2	1x/2	1x/2	1x/2	1x/2	
	3.7	Carreggiata posteriore	b <sub>11</sub>	mm	1134	1134	1134	1134	1134	
	Dimensioni	4.1	Brandeggio avanti/indietro	$\alpha/\beta$	deg	-2°/4° *	-2°/4° *	-2°/4° *	-2°/4° *	-2°/4° *
		4.2	Ingombro minimo	h <sub>1</sub>	mm	2887 *	2887 *	2966 *	2966 *	2936 *
4.3		Alzata libera	h <sub>2</sub>	mm	2403 *	2403 *	2459 *	2459 *	2449 *	
4.4		Corsa di sollevamento	h <sub>3</sub>	mm	6945 *	6945 *	6945 *	6945 *	6945 *	
		Altezza di sollevamento	h <sub>23</sub>	mm	7000 *	7000 *	7000 *	7000 *	7000 *	
4.5		Ingombro massimo	h <sub>4</sub>	mm	7540 *	7540 *	7548 *	7548 *	7545 *	
4.7		Altezza tettuccio	h <sub>6</sub>	mm	2198	2198	2261	2261	2261	
4.8		Altezza sedile da terra	h <sub>7</sub>	mm	1136	1136	1198	1198	1198	
4.10		Altezza bracci di supporto	h <sub>8</sub>	mm	268	268	330	330	330	
4.15		Altezza, forche abbassate	h <sub>13</sub>	mm	55	55	55	55	55	
4.19		Lunghezza totale	l <sub>1</sub>	mm	2413	2413	2494	2494	2599	
4.20		Lunghezza carrello forche escluse	l <sub>2</sub>	mm	1263	1263	1344	1344	1449	
4.21		Larghezza telaio	b <sub>1</sub>	mm	1270	1270	1270	1270	1270	
4.22		Dimensioni forche	s/e/l	mm	40/100/1150 *	40/100/1150 *	40/120/1150 *	40/120/1150 *	45/125/1150 *	
4.23		Carrellino portaforche ISO 2328, classe/tipo A, B			2A	2A	2A	2A	2A	
4.24		Larghezza carrellino portaforche	b <sub>3</sub>	mm	819	819	819	819	819	
4.25		Scartamento esterno forche	b <sub>5</sub>	mm	252 - 698	252 - 698	272 - 718	272 - 718	277 - 723	
4.26		Distanza tra i bracci di supporto	b <sub>4</sub>	mm	900 *	900 *	900 *	900 *	900 *	
4.28		Corsa del montante	l <sub>4</sub>	mm	506 *	590 *	594 *	654 *	609 *	
4.31		Luce da terra, con carico, sotto al montante	m <sub>1</sub>	mm	68	68	68	68	68	
4.32		Luce da terra, centro dell'interasse <sup>2)</sup>	m <sub>2</sub>	mm	74	74	74	74	74	
4.34.1	Corridoio di stivaggio per pallet 1000x1200 trasversale	A <sub>st</sub>	mm	2687	2710	2785	2802	2894		
4.34.2	Corridoio di stivaggio per pallet 800x1200 nel senso della lunghezza	A <sub>st</sub>	mm	2749	2757	2836	2842	2942		
4.35	Raggio di sterzata	W <sub>a</sub>	mm	1573	1657	1717	1777	1837		
4.37	Lunghezza del basamento	l <sub>7</sub>	mm	1744	1828	1913	1973	2033		
Dati sulle prestazioni	5.1	Velocità di trazione, con/senza carico		km/h	10,3/11 <sup>1)</sup>	10/11 <sup>1)</sup>	11/11	11/11	11/11	
	5.1	Velocità di trazione, con/senza carico (versione ad alta velocità)		km/h	14/14	14/14	14/14	14/14	14/14	
	5.2	Velocità di sollevamento, con/senza carico		m/s	0,38/0,68	0,36/0,68	—	—	—	
	5.2	Velocità di sollevamento, con/senza carico (versione ad alta velocità)		m/s	0,57/0,92 <sup>4)</sup>	0,52/0,92 <sup>5)</sup>	0,46/0,68	0,43/0,68	0,37/0,64	
	5.3	Velocità di discesa, con/senza carico		m/s	0,55/0,59	0,55/0,59	0,55/0,60	0,55/0,60	0,53/0,58	
	5.4	Velocità di estensione, con/senza carico		m/s	0,20/0,28	0,20/0,28	0,20/0,28	0,20/0,28	0,20/0,28	
	5.8	Max pendenza superabile, con/senza carico <sup>3)</sup>		%	10/15	10/15	10/15	10/15	7/12	
	5.9	Tempo di accelerazione, con/senza carico (oltre 10 m)		s	5,4/4,9	5,5/4,9	4,9/4,4	5,0/4,5	5,4/4,7	
	5.10	Freno di servizio			Elettrico	Elettrico	Elettrico	Elettrico	Elettrico	
	Motore elettrico	6.1	Potenza motore di trazione S2 60 min		kW	7,5	7,5	9,0	9,0	9,0
6.2		Potenza motore di sollevamento S3 15%		kW	11,0	11,0	—	—	—	
6.2		Potenza motore di sollevamento S3 15% (versione ad alta velocità)		kW	15,0	15,0	15,0	15,0	15,0	
6.4		Tensione batteria, capacità nominale K <sub>s</sub>		VAh	48/465 *	48/465 *	48/620 *	48/620 *	48/775 *	
6.5		Peso batteria		kg	685 *	685 *	875 *	875 *	1055 *	
6.6		Consumo energetico secondo ciclo VDI		kWh/h	3,4	3,7	3,9	4,7	5,2	
		Consumo energetico secondo EN16796:2016		kWh/h	2,9	3,1	3,3	3,9	4,4	
6.7		Ciclo produttività		t/h	56	66	76	84	105	
6.8	Consumo energetico rispetto alla produttività		kWh/h	3,2	3,3	3,7	4,2	4,7		
Altri	8.1	Tipo di controllo motore			Variabile AC	Variabile AC	Variabile AC	Variabile AC	Variabile AC	
	8.4	Livello acustico al conducente in base a EN 12 053		dB(A)	66	66	66	66	66	

1) 11/11 km/h con freni su ruote anteriori.

2) 15mm sotto i tamponi antibaltamento.

3) Misurata secondo gli standard aziendali.

4) Con batteria agli ioni di litio: 0,64/0,92

5) Con batteria agli ioni di litio: 0,6/0,92

\* Ulteriori alternative disponibili.

Tutti i dati sono basati sulla configurazione in tabella. Altre configurazioni possono dare altri valori.

Le prestazioni e le dimensioni del carrello sono nominali e soggette a tolleranze.

I prodotti e le specifiche tecniche Toyota Material Handling Manufacturing Svezia AB possono subire modifiche senza preavviso.



